

ČTVRTLETNÍ ZPRÁVA / K 31. PROSINCI 2016

BNP PARIBAS CARDIF POJIŠŤOVNA, A. S.

Uveřejněno dne 30. dubna 2017, opraveno 15. května 2017

ZÁKLADNÍ ÚDAJE O SPOLEČNOSTI

Obchodní jméno společnosti: BNP Paribas Cardif Pojišťovna, a. s.

Právní forma: Akciová společnost

Sídlo: Plzeňská 3217/16, 150 00 Praha 5, Česká republika

Webové stránky: www.cardif.cz

**Zapsaná v OR u Městského soudu v Praze, oddíl B, vložka číslo 4327
datum zápisu:** 11. 10. 1996

IČ: 25080954

DIČ: CZ25080954

Datum zápisu do obchodního rejstříku: 11. 10. 1996

Datum poslední změny: 30. 1. 2015

Účel poslední změny: změna údajů týkajících se člena dozorčí rady

ZÁKLADNÍ KAPITÁL POČET AKCIÍ

Výše ZK zapsaného do OR: 1240 000 000,- Kč

Výše splaceného ZK: 100%

Druh, forma a podoba: kmenové akcie na jméno v zaknihované podobě

Jmenovitá hodnota emitované akcie: 1 000,- Kč

Počet emitovaných akcií o jmenovité hodnotě 1 000,- Kč: 1 240 000 ks

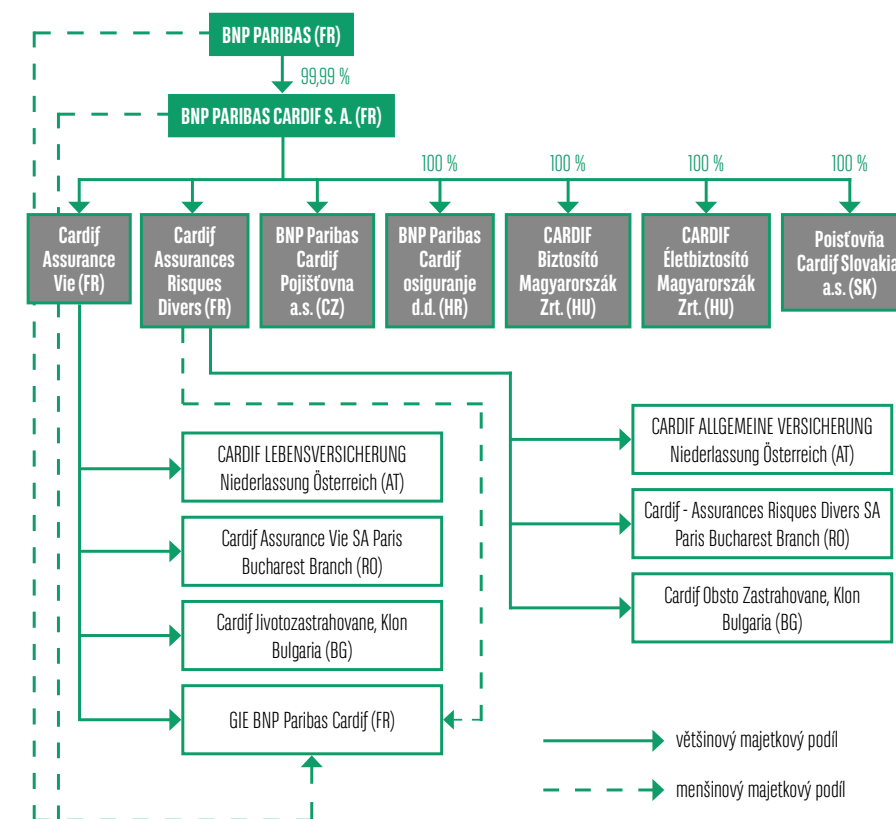
K 31. 12. 2016 BNP Paribas Pojišťovna, a.s. nedržela žádné vlastní účastnické cenné papíry.

Informace o konečné mateřské společnosti

právní forma, adresa sídla: BNP PARIBAS S.A.
akciová společnost se sídlem 16, boulevard des Italiens - 75009 Paris, Francie

nepřímý podíl na ZK (v %): 99,99 % 99,99 %

Vlastnická struktura



OSOBY A FUNKCE

Členové představenstva

jméno: Mgr. TOMÁŠ KADLEC, Ph.D.

funkce: předseda představenstva

den vzniku funkce: 25. března 2013

den vzniku členství: 5. března 2013

bydliště: Randova, 150 00 Praha 5 - Smíchov, Česká republika

jméno: MARTIN STEINER

funkce: místopředseda představenstva

den vzniku členství: 1. 6. 2012

bydliště: Polská, 12000 Praha 2 - Vinohrady, Česká republika

jméno: Ing. ZDENĚK JAROŠ

funkce: člen představenstva

den vzniku členství: 31. 12. 2015

bydliště: Farská, 198 00 Praha 9 - Hostavice, Česká republika

Členové dozorčí rady

jméno: PIER-PAOLO DIPAOLA

funkce: předseda dozorčí rady

den vzniku funkce: 7. 1. 2013

den vzniku členství: 3. 12. 2012

bydliště: Rue Charles Rhoné 12, 78100 Saint Germain en Laye, Francouzská republika

jméno: DOMINIQUE BARTHALON

funkce: místopředseda dozorčí rady

den vzniku členství: 22. 12. 2014

den vzniku funkce: 22. 12. 2014

bydliště: Rue Voltaire 73, 92300 Levallois-Perret, Francouzská republika

jméno: RADEK PALIVEC

funkce: člen dozorčí rady

den vzniku členství: 3. 12. 2012

bydliště: Purkyňova, 251 01 Říčany, Česká republika

jméno: GEORGI DIMITROV GEORGIEV

funkce: člen dozorčí rady

den vzniku členství: 30. 1. 2015

bydliště: Senovážné náměstí, 110 00 Praha 1 - Nové Město, Česká republika

Akcionáři

obchodní firma: BNP PARIBAS CARDIF

sídlo: Paříž, Boulevard Haussmann 1, 750 09, Francouzská republika

identifikační číslo: 382 983 922

Jediným akcionářem společnosti je BNP PARIBAS CARDIF S.A.

Konečnou mateřskou společností je BNP PARIBAS S.A., která má sídlo ve Francii.

OSOBY, KTERÉ SKUTEČNĚ ŘÍDÍ A KONTROLUJÍ ČINNOST POJIŠŤOVNY

Představenstvo

Jméno: MGR. TOMÁŠ KADLEC, PhD.

Funkce, od data: Předseda představenstva s účinností od 25. 3. 2013

Pozice v pojišťovně: Generální ředitel, předseda představenstva

Dosavadní zkušenosti a kvalifikační předpoklady: Narozen 20. 6. 1973, bydliště Praha. Působil jako Management Consultant v McKinsey&Company, dva roky zastával pozici Business Development Director v Direct Pojišťovně. V BNP Paribas Cardif Pojišťovně působí od roku 2012 jako generální ředitel a předseda představenstva. Je absolventem Matematicko-fyzikální fakulty Univerzity Karlovy.

Jméno: MARTIN STEINER, MBA

Funkce, od data: Místopředseda představenstva s účinností od 6. 1. 2016

Pozice v pojišťovně: Ředitel obchodního úseku, místopředseda představenstva

Dosavadní zkušenosti a kvalifikační předpoklady: Narozen 26. 11. 1969, bydliště Praha. Svou profesní kariéru začal v pojišťovně Amcico AIG Life, působil též v ING Bank a International SOS Assistance. V BNP Paribas Cardif Pojišťovně působí od roku 2006, od roku 2008 je ředitelem obchodního úseku. Od roku 2016 je též místopředsedou představenstva. Titul MBA získal na LIGS University.

Jméno: Ing. ZDENĚK JAROŠ, MBA

Funkce, od data: Člen představenstva s účinností od 31. 12. 2015

Pozice v pojišťovně: Člen představenstva

Dosavadní zkušenosti a kvalifikační předpoklady: Narozen 6. 8. 1975, bydliště Praha. Svou profesní kariéru začínal v GE Money Bank. V BNP Paribas Cardif Pojišťovně působí od roku 2002: nejprve na pozici obchodního ředitele, poté na pozici generálního ředitele a od roku 2013 je pověřen vedením regionu jako Head of Central Europe. Je absolventem Vysokého učení technického v Brně, titul MBA získal na London International Graduate School.

Dozorčí rada

Jméno: PIER-PAOLO DIAPOLA

Funkce, od data: Předseda dozorčí rady s účinností od 3. 12. 2012

Pozice v pojišťovně: Předseda dozorčí rady

Dosavadní zkušenosti a kvalifikační předpoklady: Narozen 13. 12. 1958, bydliště Francie. Je absolventem INSEAD Business School. Ve skupině BNP Paribas působí od roku 1988. V současnosti působí na pozici Head of zone (Head of Continental Europe).

Jméno: DOMINIQUE BARTHALON

Funkce, od data: Místopředseda dozorčí rady s účinností od 22. 12. 2014

Pozice v pojišťovně: Místopředseda dozorčí rady

Dosavadní zkušenosti a kvalifikační předpoklady: Narozena 14. 3. 1962, bydliště Francie. Je absolventkou francouzské Ecole National de la Statistique et de l'Administration Economique. Ve skupině BNP Paribas působí od roku 1985. V současnosti působí na pozici Head of Strategy and Development.

Jméno: Mgr. RADEK PALIVEC

Funkce, od data: Člen dozorčí rady s účinností od 3. 12. 2012

Pozice v pojišťovně: Hlavní finanční kontrolor, člen dozorčí rady

Dosavadní zkušenosti a kvalifikační předpoklady: Narozen 13. 3. 1975, bydliště Říčany. Profesní kariéru začal jako controller ve společnosti Reemtsma International Praha, (pozdější Imperial Tobacco CR). V BNP Paribas Cardif Pojišťovně působí od roku 2008, nejprve na pozici controllera, od roku 2014 na pozici vedoucího controllingu. Je absolventem Přírodovědecké fakulty Univerzity Karlovy.

Jméno: GEORGI DIMITROV GEORGIEV

Funkce, od data: Člen dozorčí rady s účinností od 30. 1. 2015

Pozice v pojišťovně: Člen dozorčí rady

Dosavadní zkušenosti a kvalifikační předpoklady: Narozen 25. 11. 1972, bydliště Praha. Je absolventem University of National and World Economy, Sofia a Georgetown University, Washington D.C. Ve skupině BNP Paribas působí od roku 1997. V současnosti působí jako vedoucí organizační složky BNP Paribas Fortis SA/NV, pobočka Česká republika.

Výbor pro audit

Jméno: DOMINIQUE BARTHALON

Funkce, od data: Člen Výboru pro audit s účinností od 5. 5. 2016

Pozice v pojišťovně: Člen Výboru pro audit

Dosavadní zkušenosti a kvalifikační předpoklady: Narozena 14. 3. 1962, bydliště Francie. Je absolventkou francouzské Ecole National de la Statistique et de l'Administration Economique. Ve skupině BNP Paribas působí od roku 1985. V současnosti působí na pozici Head of Strategy and Development.

Jméno: Ing. IRENA TRENČINSKÁ

Funkce, od data: Člen Výboru pro audit s účinností od 5. 5. 2016

Pozice v pojišťovně: Člen Výboru pro audit

Dosavadní zkušenosti a kvalifikační předpoklady: Narozena 18. 4. 1963, bydliště Náchod. Je absolventkou Vysoké školy ekonomické v Praze. Od roku 1994 působí jako účetní poradce, od roku 2005 též jako daňový poradce. Je certifikovaným účetním a daňovým poradcem.

Jméno: ERIC GRANGER

Funkce, od data: Člen Výboru pro audit s účinností od 1. 4. 2016

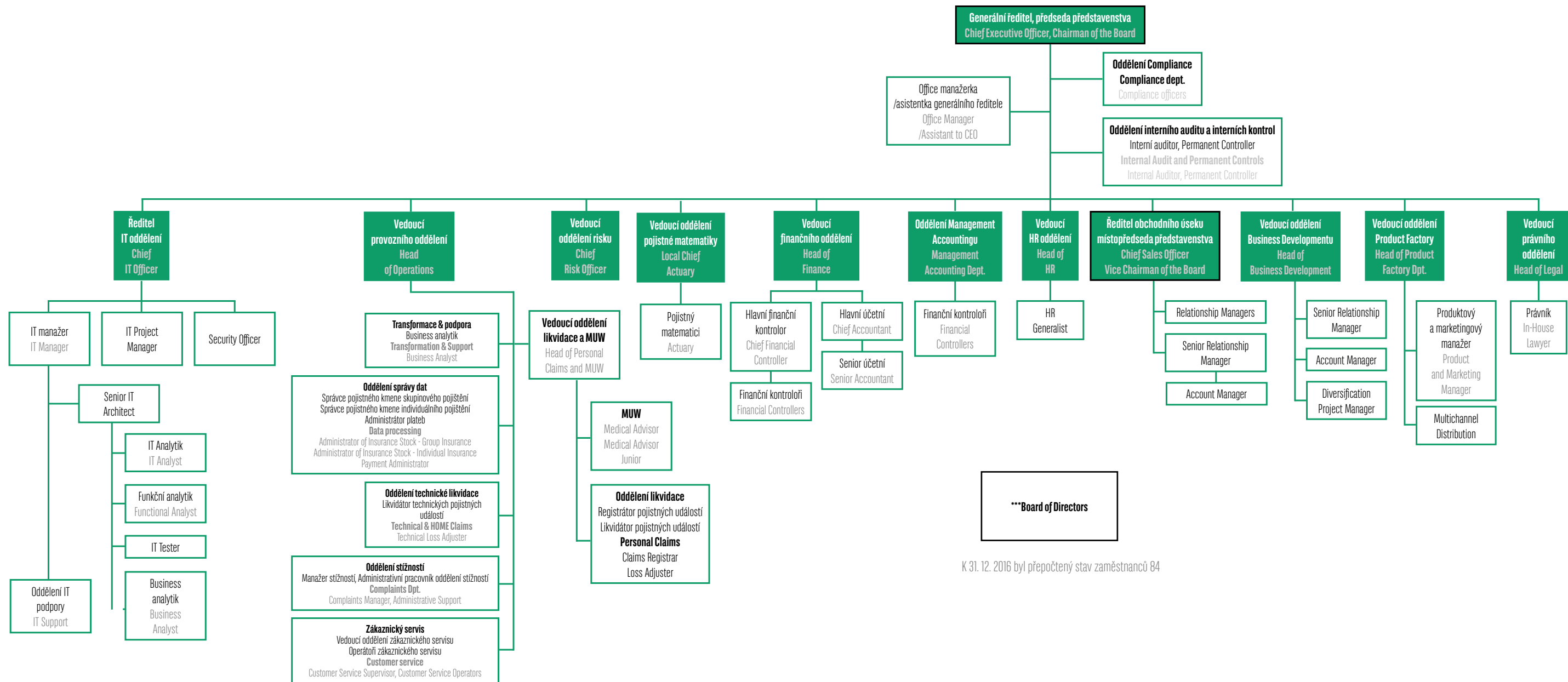
Pozice v pojišťovně: Člen Výboru pro audit

Dosavadní zkušenosti a kvalifikační předpoklady: Narozen 19. 3. 1973, bydliště Francie. Je absolventem pařížské Sorbonny (obor účetnictví, audit a controlling). Ve skupině působí od roku 2014, na pozici Permanent Control Coordinator.

K 31. 12. 2016 BNP Paribas Cardif Pojišťovna nenevidovala žádné úvěry a zápůjčky poskytnuté osobám, které skutečně řídí pojišťovnu ani osobám, které kontrolují činnost pojišťovny a ani neposkytla za tyto osoby žádné záruky.

K 31. 12. 2016 byl člen představenstva Zdeněk Jaroš členem dozorčí rady společnosti Poistovňa Cardif Slovakia, a.s. Žádný další z členů představenstva nebyl členem voleného orgánu jiné právnické osoby.

ORGANIZAČNÍ STRUKTURA BNP PARIBAS CARDIF POJIŠŤOVNA, A. S.



PŘEDMĚT PODNIKÁNÍ

Předmětem podnikání společnosti je v rozsahu povolení České národní banky jako orgánu dohledu v pojišťovnictví:

1. Pojišťovací činnost podle zákona č. 277/2009 Sb., o pojišťovnictví:

- v rozsahu pojistných odvětví životních pojištění bod 1. písm. a), c) uvedených v části A přílohy č. 1 k zákonu o pojišťovnictví
- v rozsahu pojistných odvětví neživotních pojištění bod 1, 2, 3, 8, 9, 13, 16, 18 uvedených v části B přílohy č. 1 k zákonu o pojišťovnictví

2. Činnosti související s pojišťovací činností

- zprostředkovatelská činnost podle zákona o pojišťovnictví,
- poradenská činnost související s pojištěním fyzických a právnických osob podle zákona o pojišťovnictví,
- šetření pojistných událostí prováděné na základě smlouvy s pojišťovnou podle zákona o pojišťovnictví,
- provozování zprostředkovatelské činnosti v oblasti stavebního spoření,
- provozování zprostředkovatelské činnosti v oblasti penzijního připojištění,
- provozování vzdělávací činnosti pro pojišťovací zprostředkovatele a samostatné likvidátory pojistných událostí.

3. Zajišťovací činnost pro neživotní zajištění podle zákona o pojišťovnictví

Přehled činností skutečně vykonávaných

1. Pojišťovací činnost podle zákona č. 277/2009 Sb., o pojišťovnictví:

- v rozsahu pojistných odvětví životních pojištění bod 1. písm. a), c) uvedených v části A přílohy č. 1 k zákonu o pojišťovnictví
- v rozsahu pojistných odvětví neživotních pojištění bod 1, 2, 8, 9, 13, 16, 18 uvedených v části B přílohy č. 1 k zákonu o pojišťovnictví

2. Činnosti související s pojišťovací činností

- zprostředkovatelská činnost podle zákona o pojišťovnictví,
- poradenská činnost související s pojištěním fyzických a právnických osob podle zákona o pojišťovnictví,
- šetření pojistných událostí prováděné na základě smlouvy s pojišťovnou podle zákona o pojišťovnictví,
- provozování vzdělávací činnosti pro pojišťovací zprostředkovatele a samostatné likvidátory pojistných událostí.

3. Zajišťovací činnost pro neživotní zajištění podle zákona o pojišťovnictví

Přehled činností, jejichž vykonávání nebo poskytování bylo Českou národní bankou omezeno, nebo pozastaveno

K 31. 12. 2016 nebyla žádná z činností BPN Paribas Cardif Pojišťovny, a.s. omezena nebo pozastavena.

FINANČNÍ UKAZATELE

Aktuální poměrové ukazatele

Ukazatel (mil. Kč)	Neživotní pojištění	Životní pojištění
Rentabilita průměrných aktiv (ROAA)	$100\% \cdot \text{Zisk nebo ztráta za účetní období} / \text{Aktiva celkem}$	3,781%
Rentabilita průměrného vlastního kapitálu (ROAE)	$100\% \cdot \text{Zisk nebo ztráta za účetní období} / \text{Vlastní kapitál}$	7,742%
Combined ratio v neživotním pojištění	$100\% \cdot (\text{náklady na pojistná plnění, včetně změny stavu rezervy na pojistná plnění, očištěných od zajištění} + \text{čistá výše provozních nákladů}) / \text{zasloužené pojistné, očištěné od zajištění}$	86,660%

VÝKAZ ZISKU A ZTRÁT K 31. 12. 2016 (V TISÍCÍCH KČ)

I. Technický účet k neživotnímu pojištění		1
Výsledek technického účtu k neživotnímu pojištění (Σ)	1	132 126
Zasloužené pojistné, očištěné od zajištění (Σ)	2	2 046 664
Předepsané pojistné, očištěné od zajištění (Σ)	3	2 011 466
Předepsané hrubé pojistné	4	2 023 155
Pojistné postoupené zajišťovatelům	5	-11 689
Změna stavu rezervy na nezasloužené poj., očištěné od zajiš. (Σ)	6	35 198
Změna stavu hrubé výše rezervy na nezasloužené pojistné	7	62 250
Změna stavu rezervy na nezasloužené pojistné, podíl zajišto.	8	-27 052
Převedené výnosy z finan. umístění z netechnického účtu	9	962
Ostatní technické výnosy, očištěné od zajištění	10	7 186
Náklady na poj. pl. včetně změny TR, očištěné od zajištění (Σ)	11	-467 782
Náklady na pojistná plnění, očištěné od zajištění (Σ)	12	-418 427
Hrubá výše nákladů na pojistná plnění	13	-432 487
Náklady na pojistná plnění, podíl zajišťovatelů	14	14 060
Změna stavu rezervy na poj. pl., očištěné od zajištění (Σ)	15	-49 355
Změna stavu hrubé výše rezervy na pojistná plnění	16	-44 345
Změna stavu rezervy na pojistná plnění, podíl zajišťovatelů	17	-5 010
Změny stavu ostatních tech. rezerv, očištěné od zajištění	18	
Prémie a slevy, očištěné od zajištění	19	-150 434
Čistá výše provozních nákladů (Σ)	20	-1 304 127
Pořizovací náklady na pojistné smlouvy	21	-1 103 613
Změna stavu časově rozlišených pořizovacích nákladů	22	-38 499

I. Technický účet k neživotnímu pojištění		1
Správní režie	23	-180 980
Provize od zajišťovatelů a podíly na ziscích	24	18 965
Ostatní technické náklady, očištěné od zajištění	25	-343
Změna stavu vyrovnávací rezervy	26	

VÝKAZ ZISKU A ZTRÁT K 31. 12. 2016 (V TISÍCÍCH KČ)

II. Technický účet k životnímu pojištění		I
Výsledek technického účtu k životnímu pojištění (Σ)	1	35 730
Zasloužené pojistné, očištěné od zajištění (Σ)	2	294 325
Předepsané pojistné, očištěné od zajištění (Σ)	3	186 729
Předepsané hrubé pojistné	4	195 011
Pojistné postoupené zajišťovatelům	5	-8 282
Změna stavu rezervy na nezasloužené poj., očištěné od zajiš. (Σ)	6	107 596
Změna stavu hrubé výše rezervy na nezasloužené pojistné	7	107 596
Změna stavu rezervy na nezasloužené pojistné, podíl zajišto.	8	
Výnosy z finančního umístění (Σ)	9	3 143
Výnosy z podílů	10	
Výnosy z ostatního finančního umístění (Σ)	11	3 143
Výnosy z pozemků a staveb (nemovitosti)	12	
Výnosy z ostatních investic (mimo nemovitosti)	13	3 143
Změny hodnoty finančního umístění - výnosy	14	
Výnosy z realizace finančního umístění	15	
Přírůstky hodnoty finančního umístění	16	
Ostatní technické výnosy, očištěné od zajištění	17	2 152
Náklady na poj. pl. včetně změny TR, očištěné od zajištění (Σ)	18	-51 725
Náklady na pojistná plnění, očištěné od zajištění (Σ)	19	-48 158
Hrubá výše nákladů na pojistná plnění	20	-52 928
Náklady na pojistná plnění, podíl zajišťovatelů	21	4 770
Změna stavu rezervy na poj. pl., očištěné od zajištění (Σ)	22	-3 567

II. Technický účet k životnímu pojištění		I
Změna stavu hrubé výše rezervy na pojistná plnění	23	-684
Změna stavu rezervy na pojistná plnění, podíl zajišťovatelů	24	-2 883
Změny stavu ostatních tech. rezerv, očištěné od zajištění (Σ)	25	
Změna stavu rezervy pojistného živ. poj., očištěná od zajiš. (Σ)	26	
Změna stavu hrubé výše rezervy pojistného životních pojišť.	27	
Změna stavu rezervy poj. živ. pojištění, podíl zajišťovatelů	28	
Změna stavu ostat. TR (mimo rez. živ. poj.), očiš. od zajiš.	29	
Prémie a slevy, očištěné od zajištění	30	-4 099
Čistá výše provozních nákladů (Σ)	31	-205 064
Požizovací náklady na pojistné smlouvy	32	-107 429
Změna stavu časově rozlišených pořizovacích nákladů	33	-87 500
Správní režie	34	-17 295
Provize od zajišťovatelů a podíly na ziscích	35	7 160
Náklady na finanční umístění (Σ)	36	
Náklady na správu finančního umístění, včetně úroků	37	
Změna hodnoty finančního umístění - náklady	38	
Náklady spojené s realizací finančního umístění	39	
Úbytky hodnoty finančního umístění	40	
Ostatní technické náklady, očištěné od zajištění	41	
Převod výnosů z finančního umístění na netechnický účet	42	-3 002

VÝKAZ ZISKU A ZTRÁT K 31. 12. 2016 (V TISÍCÍCH KČ)

III. Netechnický účet		1
Zisk nebo ztráta za účetní období (Σ)	1	132 935
Zisk nebo ztráta z běžné činnosti po zdanění (Σ)	2	133 232
Výsledek technického účtu k neživotnímu pojištění	3	132 126
Výsledek technického účtu k životnímu pojištění	4	35 730
Výnosy z finančního umístění (Σ)	5	8 424
Výnosy z podílů	6	
Výnosy z ostatního finančního umístění (Σ)	7	
Výnosy z pozemků a staveb (nemovitosti)	8	
Výnosy z ostatních investic (mimo nemovitosti)	9	
Změny hodnoty finančního umístění - výnosy	10	
Výnosy z realizace finančního umístění	11	8 424
Převedené výnosy fin. umístění z technického účtu k živ.poj.	12	3 002
Náklady na finanční umístění (Σ)	13	-9 288
Náklady na správu finančního umístění, včetně úroků	14	
Změna hodnoty finančního umístění - náklady	15	
Náklady spojené s realizací finančního umístění	16	-9 288
Převod výnosů z fin. umístění na tech. účet k neživ. poj.	17	-962
Ostatní výnosy	18	7 275
Ostatní náklady	19	-105
Daň z příjmů z běžné činnosti	20	-42 970
Mimořádný zisk nebo ztráta (Σ)	21	-1
Mimořádné výnosy	22	

III. Netechnický účet		1
Mimořádné náklady	23	-1
Daň z příjmů z mimořádné činnosti	24	
Ostatní daně neuvedené v předcházejících položkách	25	-296

ROZVAHA K 31. 12. 2016 (V TISÍCÍCH KČ)

I. Aktiva		Údaj nekompensovaný o opravné položky a oprávky (Σ)	Opravné položky a oprávky	Údaj kompenzovaný o opravné položky a oprávky
		1	2	3
Aktiva celkem (Σ)	1	3 572 142	55 882	3 516 260
Pohledávky za upsaný základní kapitál	2			
Dlouhodobý nehmotný majetek	3	49 697	38 822	10 875
Zřizovací výdaje	4			
Goodwill	5			
Finanční umístění (investice) (Σ)	6	2 081 991	125	2 081 866
Pozemky a stavby (nemovitosti)	7	769	125	644
Provozní nemovitosti	8	769	125	644
Finanční umístění v podnikatelských seskupeních (Σ)	9			
Podíly v ovládaných osobách	10			
Dluhové CP vydané ovládanými osobami a půjčky těmto osobám	11			
Podíly s podstatným vlivem	12			
Dluhové CP vydané os., ve kterých má úč. jedn. podst. vliv	13			
Jiná finanční umístění (Σ)	14	2 081 222		2 081 222
Akcie a ostatní CP s proměnlivým výnosem, ostatní podíly	15	40 052		40 052
Dluhové cenné papíry (Σ)	16	835 766		835 766
Cenné papíry oceň. reál. hodn. proti účtům nákladů a výnosů	17	835 766		835 766
Dluhopisy "OECD" držené do splatnosti	18			
Ostatní cenné papíry držené do splatnosti	19			
Finanční umístění v investičních sdruženích	20			
Ostatní půjčky	21			

I. Aktiva		Údaj nekompensovaný o opravné položky a oprávky (Σ)	Opravné položky a oprávky	Údaj kompenzovaný o opravné položky a oprávky
Depozita u finančních institucí	22	1 205 404		1 205 404
Ostatní finanční umístění	23			
Depozita při aktivním zajištění	24			
Finanční umístění ŽP, je-li nositelem inv. rizika pojistník	25			
Dlužníci (Σ)	26	250 672	343	250 329
Pohledávky z operací přímého pojištění (Σ)	27	220 801	343	220 458
Pojistníci	28	220 801	343	220 458
Zprostředkovatelé	29			
Pohledávky z operací zajištění	30	5 133		5 133
Ostatní pohledávky	31	24 738		24 738
Ostatní aktiva (Σ)	32	385 276	16 592	368 684
Dlouhodobý hm. majetek, jiný než pozemky a stavby, a zásoby	33	23 576	16 592	6 984
Hotovost na účtech u fin. institucí a hotovost v pokladně	34	361 700		361 700
Jiná aktiva	35			
Přechodné účty aktiv (Σ)	36	804 506		804 506
Naběhlé úroky a nájemné	37			
Odložené pořizovací náklady na pojistné smlouvy (Σ)	38	792 932		792 932
Odložené pořizovací nákl. na poj. smlouvy v živ. poj.	39	128 232		128 232
Odložené pořizovací nákl. na poj. smlouvy v neživ. poj.	40	664 700		664 700
Ostatní přechodné účty aktiv	41	11 574		11 574
Dohadné položky aktivní	42	9 792		9 792

ROZVAHA K 31. 12. 2016 (V TISÍCÍCH KČ)

II. Pasiva		Hrubá hodnota (Σ)	Podíl zajišťovatelů na TR	Čistá hodnota
		1	2	3
Pasiva celkem (Σ)	1	X	X	3 516 260
Vlastní kapitál (Σ)	2	X	X	1 717 048
Základní kapitál	3	X	X	1 240 000
Změny základního kapitálu	4	X	X	
Vlastní akcie nebo vl. zatímní listy, vl. obch. podíly	5	X	X	
Emisní ážio	6	X	X	
Rezervní fond na nové ocenění	7	X	X	
Ostatní kapitálové fondy	8	X	X	250 000
Rezervní fond a ostatní fondy ze zisku	9	X	X	94 113
Nerozdělený zisk nebo neuhrazená ztráta minulých úč. období	10	X	X	
Zisk nebo ztráta běžného účetního období	11	X	X	132 935
Podřízená pasiva	12	X	X	
Technické rezervy (Σ)	13	1 632 480	23 029	1 609 451
Rezerva na nezasloužené pojistné (Σ)	14	1 081 626	14 022	1 067 604
Rezerva na nezasl. pojistné vztahující se k poj. odv. ŽP	15	162 982	9 787	153 195
Rezerva na nezasl. pojistné vztahující se k poj. odv. NP	16	918 644	4 235	914 409
Rezerva pojistného životních pojištění	17			
Rezerva na pojistná plnění (Σ)	18	396 064	7 358	388 706
Rezerva na pojistná plnění vztahující se k poj. odv. ŽP	19	47 968	1 931	46 037
Rezerva na pojistná plnění vztahující se k poj. odv. NP	20	348 096	5 427	342 669

II. Pasiva		Hrubá hodnota (Σ)	Podíl zajišťovatelů na TR	Čistá hodnota
Rezerva na prémie a slevy (Σ)	21	154 790	1 649	153 141
Rezerva na prémie a slevy vztahující se k poj. odv. ŽP	22	6 139	99	6 040
Rezerva na prémie a slevy vztahující se k poj. odv. NP	23	148 651	1 550	147 101
Vyrovnávací rezerva	24			
Rezerva na splnění závazků z použité technické úrokové míry	25			
Rezerva pojistného neživotních pojištění (Σ)	26			
Rezerva pojistného neživ. poj. vztahující se k poj. odv. ŽP	27			
Rezerva pojistného neživ. poj. vztahující se k poj. odv. NP	28			
Rezerva na splnění závazků z ručení za závazky ČKP	29			
Jiné rezervy (Σ)	30			
Jiná rezerva vztahující se k poj. odv. ŽP	31			
Jiná rezerva vztahující se k poj. odv. NP	32			
Technická rezerva ŽP, je-li nositelem inv. rizika pojistník	33			
Rezervy na ostatní rizika a ztráty (Σ)	34	X	X	
Rezerva na důchody a podobné závazky	35	X	X	
Rezerva na daně	36	X	X	
Ostatní rezervy	37	X	X	
Depozita při pasivním zajištění	38	X	X	
Věřitelé (Σ)	39	X	X	146 264
Závazky z operací přímého pojištění	40	X	X	107 263
Závazky z operací zajištění	41	X	X	1 348

ROZVAHA K 31. 12. 2016 (V TISÍCÍCH KČ)

II.	Pasiva		Hrubá hodnota (Σ)	Podíl zajišťovatelů na TR	Čistá hodnota
	Výpůjčky zaručené dluhopisem	42	X	X	
	Směnitelné (konvertibilní) výpůjčky	43	X	X	
	Závazky vůči finančním institucím	44	X	X	
	Ostatní závazky	45	X	X	37 653
	Daňové závazky a závazky ze sociálního zabezpečení	46	X	X	5 537
	Garanční fond Kanceláře	47	X	X	
	Fond zábrany škod Kanceláře	48	X	X	
	Přechodné účty pasiv (Σ)	49	X	X	43 497
	Výdaje příštích období a výnosy příštích období	50	X	X	20 437
	Ostatní přechodné účty pasiv	51	X	X	23 060
	Dohadné položky pasivní	52	X	X	23 060