

ČTVRTLETNÍ ZPRÁVA / K 30. ČERVNU 2015

BNP PARIBAS CARDIF POJIŠŤOVNA, A. S.

ZÁKLADNÍ ÚDAJE O SPOLEČNOSTI

Obchodní jméno společnosti: BNP Paribas Cardif Pojišťovna, a. s.

Právní forma: Akciová společnost

Sídlo: Plzeňská 3217/16, 150 00 Praha 5, Česká republika

Tel.: +420 234 240 234

Webové stránky: www.cardif.cz

Zapsaná v OR u Městského soudu v Praze, oddíl B, vložka číslo 4327

IČ: 25080954

DIČ: CZ25080954

ZÁKLADNÍ KAPITÁL POČET AKCIÍ

Základní kapitál: 620 000 000,- Kč
Splaceno: 100 %

Počet akcií: 620 000
Akcie na jméno ve jmenovité hodnotě 1 000,- Kč

PŘEDMĚT PODNIKÁNÍ

1. Pojišťovací činnost podle zákona č. 277/2009 Sb., o pojišťovnictví: – v rozsahu pojistných odvětví životních pojištění bod I. písm. a), c) uvedených v části A přílohy č. 1 k zákonu o pojišťovnictví – v rozsahu pojistných odvětví neživotních pojištění bod 1, 2, 3, 9, 16, 18 uvedených v části B přílohy č. 1 k zákonu o pojišťovnictví.
2. Činnosti související s pojišťovací činností – zprostředkovatelská činnost podle zákona o pojišťovnictví, – poradenská činnost související s pojištěním fyzických a právnických osob podle zákona o pojišťovnictví, – šetření pojistných událostí prováděné na základě smlouvy s pojišťovnou podle zákona o pojišťovnictví, – provozování zprostředkovatelské činnosti v oblasti stavebního spoření, – provozování zprostředkovatelské činnosti v oblasti penzijního připojištění, – provozování vzdělávací činnosti pro pojišťovací zprostředkovatele a samostatné likvidátory pojistných událostí.
3. Zajišťovací činnost pro neživotní zajištění podle zákona o pojišťovnictví.

OSOBY A FUNKCE

Členové představenstva

jméno: TOMÁŠ KADLEC

funkce: předseda představenstva

den vzniku funkce: 25. 3. 2013

den vzniku členství: 5. 3. 2013

bydliště: Randova 3167/5, 150 00 Praha 5-Smíchov, Česká republika

jméno: Ing. ZDENĚK JAROŠ

funkce: člen představenstva

trvání členství: od: 31. 12. 2010

bydliště: Farská 748, 198 00 Praha-Hostavice, okres: Hlavní město Praha, Česká republika

jméno: Ing. DAVID WOLSKI

funkce: místopředseda představenstva

trvání členství: od: 21. 3. 2012

ve funkci: od: 1. 6. 2012

bydliště: Na vršku 1543/10, 150 00 Praha 5-Smíchov, Česká republika

jméno: MARTIN STEINER

funkce: člen představenstva

trvání členství: od: 1. 6. 2012

bydliště: Polská 1261/34, 120 00 Praha-Vinohrady, Česká republika

Členové dozorčí rady

jméno: PIER-PAOLO DIPAOLO

funkce: předseda dozorčí rady

trvání členství: od: 3. 12. 2012

ve funkci: od: 7. 1. 2013

bydliště: Rue Charles Rhoné 12, 78100 Saint Germain en Laye, Francouzská republika

jméno: RADEK PALIVEC

funkce: člen dozorčí rady

trvání členství: od: 3. 12. 2012

bydliště: Purkyňova 1562/13, 251 01 Říčany, Česká republika

jméno: DOMINIQUE BARTHALON

funkce: místopředseda dozorčí rady

trvání členství: od: 22. 12. 2014

ve funkci: od: 22. 12. 2014

bydliště: Rue Voltaire 73, 92300 Levallois-Perret, Francouzská republika

Akcionáři

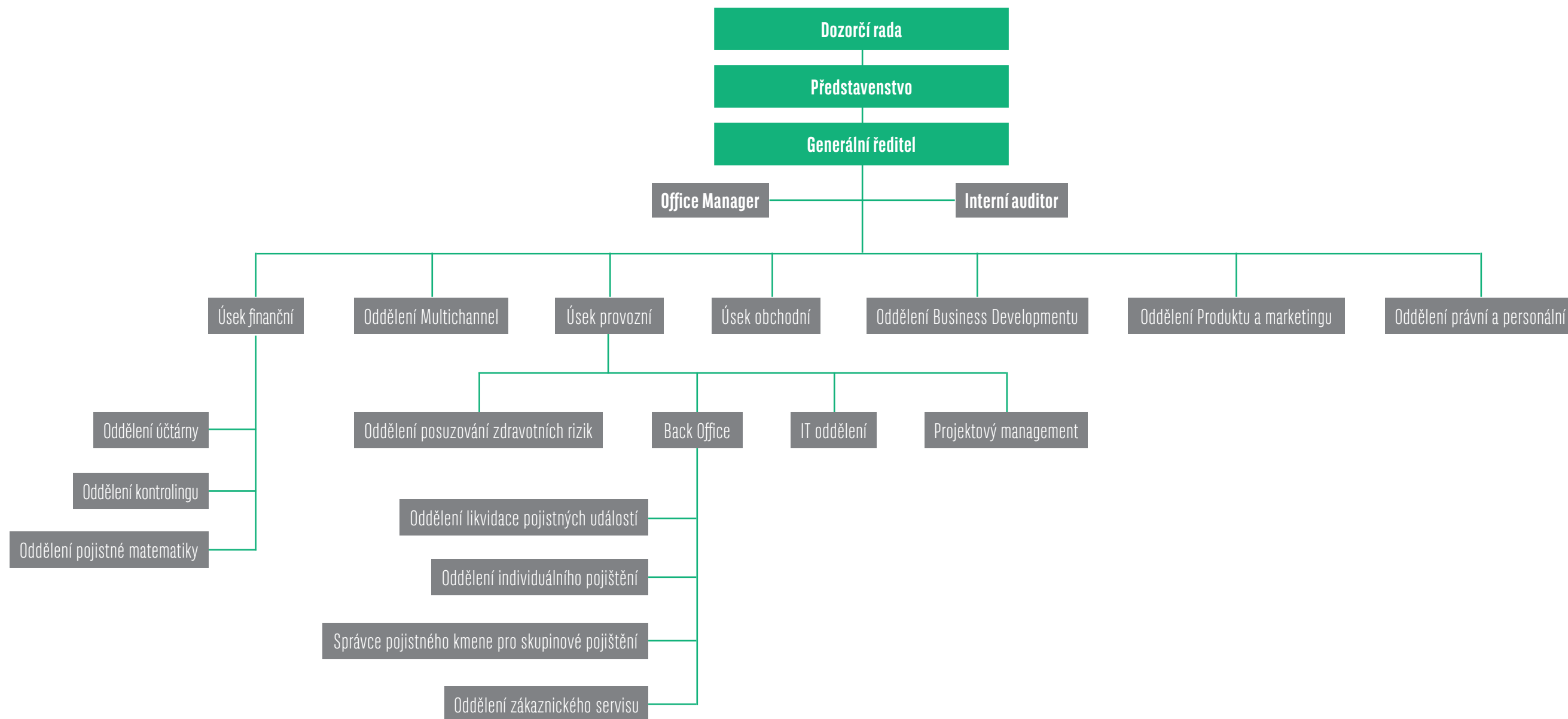
obchodní firma: BNP PARIBAS CARDIF

sídlo: Paříž, Boulevard Haussmann 1, 750 09, Francouzská republika

identifikační číslo: 382 983 922

Jediným akcionářem společnosti je BNP PARIBAS CARDIF.

ORGANIZAČNÍ STRUKTURA BNP PARIBAS CARDIF POJIŠŤOVNA, A. S.



FINANČNÍ UKAZATELE

Aktuální poměrové ukazatele

Ukazatel (mil. Kč)	Neživotní pojištění	Životní pojištění
Disponibilní míra solventnosti	793,5	337,5
Požadovaná míra solventnosti	339,9	135,1
Zákonná výše garančního fondu	120,0	120,0
Poměr disponibilní a požadované míry solventnosti	233%	250%
Poměr garančního fondu a součtu položek podle § 18	15%	36%

Rentabilita průměrných aktiv (ROAA)	100% * Zisk nebo ztráta za účetní období / Aktiva celkem	2,8%
Rentabilita průměrného vlastního kapitálu (ROAE)	100% * Zisk nebo ztráta za účetní období / Vlastní kapitál	8,8%
Combined ratio v neživotním pojištění	100% * (náklady na pojistná plnění, včetně změny stavu rezervy na pojistná plnění, očištěné od zajištění + čistá výše provozních nákladů) / zasloužené pojistné, očištěné od zajištění	91,6%

VÝKAZ ZISKU A ZTRÁT ZA OBDOBÍ DUBEN AŽ ČERVEN 2015 (V TISÍCÍCH KČ)

I. Technický účet k neživotnímu pojištění		1
Výsledek technického účtu k neživotnímu pojištění (Σ)	1	87 808
Zasloužené pojistné, očištěné od zajištění (Σ)	2	894 829
Předepsané pojistné, očištěné od zajištění (Σ)	3	953 457
Předepsané hrubé pojistné	4	1 017 274
Pojistné postoupené zajišťovatelům	5	-63 817
Změna stavu rezervy na nezasloužené poj., očištěné od zajiš. (Σ)	6	-58 628
Změna stavu hrubé výše rezervy na nezasloužené pojistné	7	-63 130
Změna stavu rezervy na nezasloužené pojistné, podíl zajišto.	8	4 502
Převedené výnosy z finan. umístění z netechnického účtu	9	721
Ostatní technické výnosy, očištěné od zajištění	10	11 533
Náklady na poj. pl. včetně změny TR, očištěné od zajištění (Σ)	11	-272 423
Náklady na pojistná plnění, očištěné od zajištění (Σ)	12	-192 385
Hrubá výše nákladů na pojistná plnění	13	-200 357
Náklady na pojistná plnění, podíl zajišťovatelů	14	7 972
Změna stavu rezervy na poj. pl., očištěné od zajištění (Σ)	15	-80 038
Změna stavu hrubé výše rezervy na pojistná plnění	16	-5 907
Změna stavu rezervy na pojistná plnění, podíl zajišťovatelů	17	1 921
Změny stavu ostatních tech. rezerv, očištěné od zajištění	18	65 956
Prémie a slevy, očištěné od zajištění	19	-142 008
Čistá výše provozních nákladů (Σ)	20	-546 852
Požizovací náklady na pojistné smlouvy	21	156 619
Změna stavu časově rozlišených pořizovacích nákladů	22	-683 643

I. Technický účet k neživotnímu pojištění		1
Správní režie	23	-60 514
Provize od zajišťovatelů a podíly na ziscích	24	40 686
Ostatní technické náklady, očištěné od zajištění	25	
Změna stavu vyrovnávací rezervy	26	

VÝKAZ ZISKU A ZTRÁT ZA OBDOBÍ DUBEN AŽ ČERVEN 2015 (V TISÍCÍCH KČ)

II. Technický účet k životnímu pojištění		I
Výsledek technického účtu k životnímu pojištění (Σ)	1	22 361
Zasloužené pojistné, očištěné od zajištění (Σ)	2	145 721
Předepsané pojistné, očištěné od zajištění (Σ)	3	101 266
Předepsané hrubé pojistné	4	130 129
Pojistné postoupené zajišťovatelům	5	-28 863
Změna stavu rezervy na nezasloužené poj., očištěné od zajiš. (Σ)	6	44 455
Změna stavu hrubé výše rezervy na nezasloužené pojistné	7	44 455
Změna stavu rezervy na nezasloužené pojistné, podíl zajišto.	8	
Výnosy z finančního umístění (Σ)	9	3 099
Výnosy z podílů	10	
Výnosy z ostatního finančního umístění (Σ)	11	3 099
Výnosy z pozemků a staveb (nemovitosti)	12	
Výnosy z ostatních investic (mimo nemovitosti)	13	3 099
Změny hodnoty finančního umístění - výnosy	14	
Výnosy z realizace finančního umístění	15	
Přírůstky hodnoty finančního umístění	16	
Ostatní technické výnosy, očištěné od zajištění	17	2 754
Náklady na poj. pl. včetně změny TR, očištěné od zajištění (Σ)	18	-17 866
Náklady na pojistná plnění, očištěné od zajištění (Σ)	19	-24 320
Hrubá výše nákladů na pojistná plnění	20	-26 957
Náklady na pojistná plnění, podíl zajišťovatelů	21	2 637
Změna stavu rezervy na poj. pl., očištěné od zajištění (Σ)	22	6 454

II. Technický účet k životnímu pojištění		I
Změna stavu hrubé výše rezervy na pojistná plnění	23	5 770
Změna stavu rezervy na pojistná plnění, podíl zajišťovatelů	24	684
Změny stavu ostatních tech. rezerv, očištěné od zajištění (Σ)	25	-4 077
Změna stavu rezervy pojistného živ. poj., očištěná od zajiš. (Σ)	26	-4 077
Změna stavu hrubé výše rezervy pojistného životních pojišť.	27	-4 077
Změna stavu rezervy poj. živ. pojištění, podíl zajišťovatelů	28	
Změna stavu ostat. TR (mimo rez. živ. poj.), očiš. od zajiš.	29	
Prémie a slevy, očištěné od zajištění	30	-6 001
Čistá výše provozních nákladů (Σ)	31	-99 868
Požizovací náklady na pojistné smlouvy	32	-113 675
Změna stavu časově rozlišených pořizovacích nákladů	33	722
Správní režie	34	-7 700
Provize od zajišťovatelů a podíly na ziscích	35	20 785
Náklady na finanční umístění (Σ)	36	
Náklady na správu finančního umístění, včetně úroků	37	
Změna hodnoty finančního umístění - náklady	38	
Náklady spojené s realizací finančního umístění	39	
Úbytky hodnoty finančního umístění	40	
Ostatní technické náklady, očištěné od zajištění	41	
Převod výnosů z finančního umístění na netechnický účet	42	-1 401

VÝKAZ ZISKU A ZTRÁT ZA OBDOBÍ DUBEN AŽ ČERVEN 2015 (V TISÍCÍCH KČ)

III. Netechnický účet		1
Zisk nebo ztráta za účetní období (Σ)	1	91 965
Zisk nebo ztráta z běžné činnosti po zdanění (Σ)	2	92 022
Výsledek technického účtu k neživotnímu pojištění	3	87 808
Výsledek technického účtu k životnímu pojištění	4	22 361
Výnosy z finančního umístění (Σ)	5	
Výnosy z podílů	6	
Výnosy z ostatního finančního umístění (Σ)	7	
Výnosy z pozemků a staveb (nemovitosti)	8	
Výnosy z ostatních investic (mimo nemovitosti)	9	
Změny hodnoty finančního umístění - výnosy	10	
Výnosy z realizace finančního umístění	11	
Převedené výnosy fin. umístění z technického účtu k živ. poj.	12	1 401
Náklady na finanční umístění (Σ)	13	
Náklady na správu finančního umístění, včetně úroků	14	
Změna hodnoty finančního umístění - náklady	15	
Náklady spojené s realizací finančního umístění	16	
Převod výnosů z fin. umístění na tech. účet k neživ. poj.	17	-721
Ostatní výnosy	18	5 548
Ostatní náklady	19	-24 605
Daň z příjmů z běžné činnosti	20	230
Mimořádný zisk nebo ztráta (Σ)	21	
Mimořádné výnosy	22	

III. Netechnický účet		1
Mimořádné náklady	23	
Daň z příjmů z mimořádné činnosti	24	
Ostatní daně neuvedené v předcházejících položkách	25	-57

ROZVAHA K 30. ČERVNU 2015 (V TISÍCÍCH KČ)

I. Aktiva		Údaj nekompensovaný o opravné položky a oprávky (Σ)	Opravné položky a oprávky	Údaj kompenzovaný o opravné položky a oprávky
		1	2	3
Aktiva celkem (Σ)	1	3 300 233	43 380	3 256 853
Pohledávky za upsaný základní kapitál	2			
Dlouhodobý nehmotný majetek	3	36 148	27 349	8 799
Zřizovací výdaje	4			
Goodwill	5			
Finanční umístění (investice) (Σ)	6	1 674 048		1 674 048
Pozemky a stavby (nemovitosti)	7			
Provozní nemovitosti	8			
Finanční umístění v podnikatelských seskupeních (Σ)	9			
Podíly v ovládaných osobách	10			
Dluhové CP vydané ovládanými osobami a půjčky těmto osobám	11			
Podíly s podstatným vlivem	12			
Dluhové CP vydané os., ve kterých má úč. jedn. podst. vliv	13			
Jiná finanční umístění (Σ)	14	1 844 048		1 844 048
Akcie a ostatní CP s proměnlivým výnosem, ostatní podíly	15	30 163		30 163
Dluhové cenné papíry (Σ)	16	805 987		805 987
Cenné papíry oceň. reál. hodn. proti účtům nákladů a výnosů	17	805 987		805 987
Dluhopisy „OECD“ držené do splatnosti	18			
Ostatní cenné papíry držené do splatnosti	19			
Finanční umístění v investičních sdruženích	20			
Ostatní půjčky	21			

I. Aktiva		Údaj nekompensovaný o opravné položky a oprávky (Σ)	Opravné položky a oprávky	Údaj kompenzovaný o opravné položky a oprávky
Depozita u finančních institucí	22	1 007 898		1 007 898
Ostatní finanční umístění	23			
Depozita při aktivním zajištění	24			
Finanční umístění ŽP, je-li nositelem inv. rizika pojistník	25			
Dlužníci (Σ)	26	6 568		6 568
Pohledávky z operací přímého pojištění (Σ)	27	6 568		
Pojistníci	28			
Zprostředkovatelé	29			
Pohledávky z operací zajištění	30	11		11
Ostatní pohledávky	31	6 557		6 557
Ostatní aktiva (Σ)	32	222 580	16 031	206 549
Dlouhodobý hm. majetek, jiný než pozemky a stavby, a zásoby	33	26 571	16 031	10 540
Hotovost na účtech u fin. institucí a hotovost v pokladně	34	196 009		26 009
Jiná aktiva	35			
Přechodné účty aktiv (Σ)	36	1 360 889		1 360 889
Naběhlé úroky a nájemné	37			
Odložené pořizovací náklady na pojistné smlouvy (Σ)	38	942 146		942 146
Odložené pořizovací nákl. na poj. smlouvy v živ. poj.	39	258 503		258 503
Odložené pořizovací nákl. na poj. smlouvy v neživ. poj.	40	683 643		683 643
Ostatní přechodné účty aktiv	41	418 743		418 743
Dohadné položky aktivní	42			

ROZVAHA K 30. ČERVNU 2015 (V TISÍCÍCH KČ)

II. Pasiva		Hrubá hodnota (Σ)	Podíl zajišťovatelů na TR	Čistá hodnota
		1	2	3
Pasiva celkem (Σ)	1	X	X	3 256 853
Vlastní kapitál (Σ)	2	X	X	1 048 516
Základní kapitál	3	X	X	620 000
Změny základního kapitálu	4	X	X	
Vlastní akcie nebo vl. zatímní listy, vl. obch. podíly	5	X	X	
Emisní ážio	6	X	X	
Rezervní fond na nové ocenění	7	X	X	
Ostatní kapitálové fondy	8	X	X	250 000
Rezervní fond a ostatní fondy ze zisku	9	X	X	86 549
Nerozdělený zisk nebo neuhrazená ztráta minulých úč. období	10	X	X	2
Zisk nebo ztráta běžného účetního období	11	X	X	91 965
Podřízená pasiva	12	X	X	
Technické rezervy (Σ)	13	1 714 983	74 976	1 640 007
Rezerva na nezasloužené pojistné (Σ)	14	1 285 389	52 223	1 233 166
Rezerva na nezasl. pojistné vztahující se k poj. odv. ŽP	15	332 241	16 817	315 424
Rezerva na nezasl. pojistné vztahující se k poj. odv. NP	16	953 148	35 406	917 742
Rezerva pojistného životních pojištění	17			
Rezerva na pojistná plnění (Σ)	18	336 074	15 368	320 706
Rezerva na pojistná plnění vztahující se k poj. odv. ŽP	19	48 595	4 968	43 627
Rezerva na pojistná plnění vztahující se k poj. odv. NP	20	287 479	10 400	277 079

II. Pasiva		Hrubá hodnota (Σ)	Podíl zajišťovatelů na TR	Čistá hodnota
Rezerva na prémie a slevy (Σ)	21	93 520	7 385	86 135
Rezerva na prémie a slevy vztahující se k poj. odv. ŽP	22	12 326	2 247	10 079
Rezerva na prémie a slevy vztahující se k poj. odv. NP	23	81 194	5 138	76 056
Vyrovnávací rezerva	24			
Rezerva na splnění závazků z použité technické úrokové míry	25			
Rezerva pojistného neživotních pojištění (Σ)	26			
Rezerva pojistného neživ. poj. vztahující se k poj. odv. ŽP	27			
Rezerva pojistného neživ. poj. vztahující se k poj. odv. NP	28			
Rezerva na splnění závazků z ručení za závazky ČKP	29			
Jiné rezervy (Σ)	30			
Jiná rezerva vztahující se k poj. odv. ŽP	31			
Jiná rezerva vztahující se k poj. odv. NP	32			
Technická rezerva ŽP, je-li nositelem inv. rizika pojistník	33			
Rezervy na ostatní rizika a ztráty (Σ)	34	X	X	22 136
Rezerva na důchody a podobné závazky	35	X	X	
Rezerva na daně	36	X	X	22 136
Ostatní rezervy	37	X	X	
Depozita při pasivním zajištění	38	X	X	
Věřitelé (Σ)	39	X	X	219 863
Závazky z operací přímého pojištění	40	X	X	69 152
Závazky z operací zajištění	41	X	X	2 741

ROZVAHA K 30. ČERVNU 2015 (V TISÍCÍCH KČ)

II. Pasiva		Hrubá hodnota (Σ)	Podíl zajišťovatelů na TR	Čistá hodnota
Výpůjčky zaručené dluhopisem	42	X	X	
Směnitelné (konvertibilní) výpůjčky	43	X	X	
Závazky vůči finančním institucím	44	X	X	
Ostatní závazky	45	X	X	147 970
Daňové závazky a závazky ze sociálního zabezpečení	46	X	X	-35 277
Garanční fond Kanceláře	47	X	X	
Fond zábrany škod Kanceláře	48	X	X	
Přechodné účty pasiv (Σ)	49	X	X	326 331
Výdaje příštích období a výnosy příštích období	50	X	X	
Ostatní přechodné účty pasiv	51	X	X	326 331
Dohadné položky pasivní	52	X	X	