



**BNP PARIBAS
CARDIF**

ČTVRTLETNÍ ZPRÁVA / K 30. ZÁŘÍ 2016

BNP PARIBAS CARDIF POJIŠŤOVNA, A. S.

ZÁKLADNÍ ÚDAJE O SPOLEČNOSTI

Obchodní jméno společnosti: BNP Paribas Cardif Pojišťovna, a. s.

Právní forma: Akciová společnost

Sídlo: Plzeňská 3217/16, 150 00 Praha 5, Česká republika

Webové stránky: www.cardif.cz

Zapsaná v OR u Městského soudu v Praze, oddíl B, vložka číslo 4327

datum zápisu: 11. 10. 1996

IČ: 25080954

DIČ: CZ25080954

ZÁKLADNÍ KAPITÁL POČET AKCIÍ

Základní kapitál: 1 240 000 000,- Kč

Splaceno: 100 %

Počet akcií: 1 240 000 Ks

Akcie na jméno ve jmenovité hodnotě 1 000,- Kč

PŘEDMĚT PODNIKÁNÍ

Předmětem podnikání společnosti je v rozsahu povolení České národní banky jako orgánu dohledu v pojišťovnictví:

1. Pojišťovací činnost podle zákona č. 277/2009 Sb., o pojišťovnictví: - v rozsahu pojistných odvětví životních pojištění bod I. písm. a), c) uvedených v části A přílohy č. 1 k zákonu o pojišťovnictví – v rozsahu pojistných odvětví neživotních pojištění bod 1, 2, 3, 8, 9, 13, 16, 18 uvedených v části B přílohy č. 1 k zákonu o pojišťovnictví
2. Činnosti související s pojišťovací činností - zprostředkovatelská činnost podle zákona o pojišťovnictví, - poradenská činnost související s pojištěním fyzických a právnických osob podle zákona o pojišťovnictví, - šetření pojistných událostí prováděné na základě smlouvy s pojišťovnou podle zákona o pojišťovnictví, - provozování zprostředkovatelské činnosti v oblasti stavebního spoření, - provozování zprostředkovatelské činnosti v oblasti penzijního připojištění, - provozování vzdělávací činnosti pro pojišťovací zprostředkovatele a samostatné likvidátory pojistných událostí.
3. Zajišťovací činnost pro neživotní zajištění podle zákona o pojišťovnictví

OSOBY A FUNKCE

Členové představenstva

jméno: Mgr. TOMÁŠ KADLEC, Ph.D.

funkce: předseda představenstva

den vzniku funkce: 25. března 2013

den vzniku členství: 5. března 2013

bydliště: Randova, 150 00 Praha 5 - Smíchov, Česká republika

jméno: MARTIN STEINER

funkce: místopředseda představenstva

den vzniku členství: 1. 6. 2012

bydliště: Polská, 12000 Praha 2 - Vinohrady, Česká republika

jméno: Ing. ZDENĚK JAROŠ

funkce: člen představenstva

den vzniku členství: 31. 12. 2015

bydliště: Farská, 198 00 Praha 9 - Hostavice, Česká republika

Členové dozorčí rady

jméno: PIER-PAOLO DIPAOLA

funkce: předseda dozorčí rady

den vzniku funkce: 7. 1. 2013

den vzniku členství: 3. 12. 2012

bydliště: Rue Charles Rhoné 12, 78100 Saint Germain en Laye, Francouzská republika

jméno: DOMINIQUE BARTHALON

funkce: místopředseda dozorčí rady

den vzniku členství: 22. 12. 2014

den vzniku funkce: 22. 12. 2014

bydliště: Rue Voltaire 73, 92300 Levallois-Perret, Francouzská republika

jméno: RADEK PALIVEC

funkce: člen dozorčí rady

den vzniku členství: 3. 12. 2012

bydliště: Purkyňova, 251 01 Říčany, Česká republika

jméno: GEORGI DIMITROV GEORGIEV

funkce: člen dozorčí rady

den vzniku členství: 30. 1. 2015

bydliště: Senovážné náměstí, 110 00 Praha 1 - Nové Město, Česká republika

Akcionáři

obchodní firma: BNP PARIBAS CARDIF

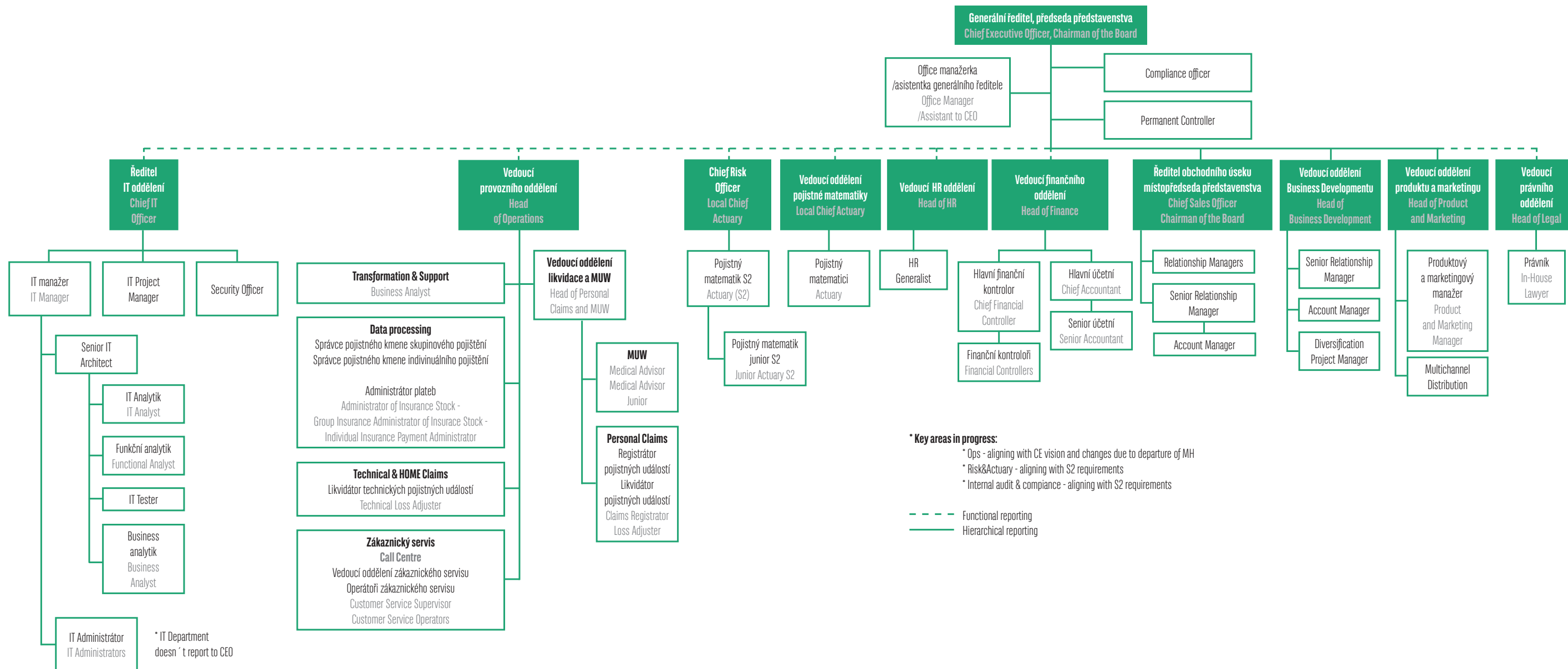
sídlo: Paříž, Boulevard Haussmann 1, 750 09, Francouzská republika

identifikační číslo: 382 983 922

Jediným akcionářem společnosti je BNP PARIBAS CARDIF S.A.

Konečnou mateřskou společností je BNP PARIBAS S.A., která má sídlo ve Francii.

ORGANIZAČNÍ STRUKTURA BNP PARIBAS CARDIF POJIŠŤOVNA, A. S.



FINANČNÍ UKAZATELE

Aktuální poměrové ukazatele

Ukazatel (mil. Kč)	Neživotní pojištění	Životní pojištění
Disponibilní míra solventnosti	1 211,5	516,3
Požadovaná míra solventnosti	355,7	126,0
Zákonná výše garančního fondu	120,0	120,0
Poměr disponibilní a požadované míry solventnosti	341%	410%
Poměr garančního fondu a součtu položek podle § 18	10%	23%

Rentabilita průměrných aktiv (ROAA)	$100\% \cdot \text{Zisk nebo ztráta za účetní období} / \text{Aktiva celkem}$	2,9%
Rentabilita průměrného vlastního kapitálu (ROAE)	$100\% \cdot \text{Zisk nebo ztráta za účetní období} / \text{Vlastní kapitál}$	6,2%
Combined ratio v neživotním pojištění	$100\% \cdot (\text{náklady na pojistná plnění, včetně změny stavu rezervy na pojistná plnění, očištěných od zajištění} + \text{čistá výše provozních nákladů}) / \text{zasloužené pojistné, očištěné od zajištění}$	87,0%

VÝKAZ ZISKU A ZTRÁT K 30. 9. 2016 (V TISÍCÍCH KČ)

I. Technický účet k neživotnímu pojištění		1
Výsledek technického účtu k neživotnímu pojištění (Σ)	1	97 365
Zasloužené pojistné, očištěné od zajištění (Σ)	2	1 499 532
Předepsané pojistné, očištěné od zajištění (Σ)	3	1 492 046
Předepsané hrubé pojistné	4	1 522 149
Pojistné postoupené zajišťovatelům	5	-30 103
Změna stavu rezervy na nezasloužené poj., očištěné od zajiš. (Σ)	6	7 486
Změna stavu hrubé výše rezervy na nezasloužené pojistné	7	33 923
Změna stavu rezervy na nezasloužené pojistné, podíl zajišto.	8	-26 437
Převedené výnosy z finan. umístění z netechnického účtu	9	
Ostatní technické výnosy, očištěné od zajištění	10	26 613
Náklady na poj. pl. včetně změny TR, očištěné od zajištění (Σ)	11	-354 486
Náklady na pojistná plnění, očištěné od zajištění (Σ)	12	-326 839
Hrubá výše nákladů na pojistná plnění	13	-333 271
Náklady na pojistná plnění, podíl zajišťovatelů	14	6 432
Změna stavu rezervy na poj. pl., očištěné od zajištění (Σ)	15	-27 647
Změna stavu hrubé výše rezervy na pojistná plnění	16	-19 958
Změna stavu rezervy na pojistná plnění, podíl zajišťovatelů	17	-7 689
Změny stavu ostatních tech. rezerv, očištěné od zajištění	18	
Prémie a slevy, očištěné od zajištění	19	-119 401
Čistá výše provozních nákladů (Σ)	20	-953 657
Požizovací náklady na pojistné smlouvy	21	-829 964
Změna stavu časově rozlišených pořizovacích nákladů	22	-21 657

I. Technický účet k neživotnímu pojištění		1
Správní režie	23	-126 692
Provize od zajišťovatelů a podíly na ziscích	24	24 656
Ostatní technické náklady, očištěné od zajištění	25	-1 236
Změna stavu vyrovnávací rezervy	26	

VÝKAZ ZISKU A ZTRÁT K 30. 9. 2016 (V TISÍCÍCH KČ)

II. Technický účet k životnímu pojištění		I
Výsledek technického účtu k životnímu pojištění (Σ)	1	31 933
Zasloužené pojistné, očištěné od zajištění (Σ)	2	220 917
Předepsané pojistné, očištěné od zajištění (Σ)	3	138 229
Předepsané hrubé pojistné	4	148 397
Pojistné postoupené zajišťovatelům	5	-10 168
Změna stavu rezervy na nezasloužené poj., očištěné od zajiš. (Σ)	6	82 688
Změna stavu hrubé výše rezervy na nezasloužené pojistné	7	87 132
Změna stavu rezervy na nezasloužené pojistné, podíl zajišto.	8	-4 444
Výnosy z finančního umístění (Σ)	9	2 880
Výnosy z podílů	10	
Výnosy z ostatního finančního umístění (Σ)	11	2 880
Výnosy z pozemků a staveb (nemovitosti)	12	
Výnosy z ostatních investic (mimo nemovitosti)	13	2 880
Změny hodnoty finančního umístění - výnosy	14	
Výnosy z realizace finančního umístění	15	
Přírůstky hodnoty finančního umístění	16	
Ostatní technické výnosy, očištěné od zajištění	17	900
Náklady na poj. pl. včetně změny TR, očištěné od zajištění (Σ)	18	-39 140
Náklady na pojistná plnění, očištěné od zajištění (Σ)	19	-35 279
Hrubá výše nákladů na pojistná plnění	20	-36 138
Náklady na pojistná plnění, podíl zajišťovatelů	21	859
Změna stavu rezervy na poj. pl., očištěné od zajištění (Σ)	22	-3 861

II. Technický účet k životnímu pojištění		I
Změna stavu hrubé výše rezervy na pojistná plnění	23	198
Změna stavu rezervy na pojistná plnění, podíl zajišťovatelů	24	-4 059
Změny stavu ostatních tech. rezerv, očištěné od zajištění (Σ)	25	
Změna stavu rezervy pojistného živ. poj., očištěná od zajiš. (Σ)	26	
Změna stavu hrubé výše rezervy pojistného životních pojišť.	27	
Změna stavu rezervy poj. živ. pojištění, podíl zajišťovatelů	28	
Změna stavu ostat. TR (mimo rez. živ. poj.), očiš. od zajiš.	29	
Prémie a slevy, očištěné od zajištění	30	-4 617
Čistá výše provozních nákladů (Σ)	31	-149 007
Požizovací náklady na pojistné smlouvy	32	-80 771
Změna stavu časově rozlišených pořizovacích nákladů	33	-67 016
Správní režie	34	-12 254
Provize od zajišťovatelů a podíly na ziscích	35	11 034
Náklady na finanční umístění (Σ)	36	
Náklady na správu finančního umístění, včetně úroků	37	
Změna hodnoty finančního umístění - náklady	38	
Náklady spojené s realizací finančního umístění	39	
Úbytky hodnoty finančního umístění	40	
Ostatní technické náklady, očištěné od zajištění	41	
Převod výnosů z finančního umístění na netechnický účet	42	

VÝKAZ ZISKU A ZTRÁT K 30. 9. 2016 (V TISÍCÍCH KČ)

III. Netechnický účet		1
Zisk nebo ztráta za účetní období (Σ)	1	104 540
Zisk nebo ztráta z běžné činnosti po zdanění (Σ)	2	104 604
Výsledek technického účtu k neživotnímu pojištění	3	97 365
Výsledek technického účtu k životnímu pojištění	4	31 933
Výnosy z finančního umístění (Σ)	5	5 137
Výnosy z podílů	6	
Výnosy z ostatního finančního umístění (Σ)	7	
Výnosy z pozemků a staveb (nemovitosti)	8	
Výnosy z ostatních investic (mimo nemovitosti)	9	
Změny hodnoty finančního umístění - výnosy	10	5 137
Výnosy z realizace finančního umístění	11	
Převedené výnosy fin. umístění z technického účtu k živ.poj.	12	
Náklady na finanční umístění (Σ)	13	-7 364
Náklady na správu finančního umístění, včetně úroků	14	
Změna hodnoty finančního umístění - náklady	15	-7 364
Náklady spojené s realizací finančního umístění	16	
Převod výnosů z fin. umístění na tech. účet k neživ. poj.	17	
Ostatní výnosy	18	5 354
Ostatní náklady	19	-83
Daň z příjmů z běžné činnosti	20	-27 738
Mimořádný zisk nebo ztráta (Σ)	21	-1
Mimořádné výnosy	22	

III. Netechnický účet		1
Mimořádné náklady	23	-1
Daň z příjmů z mimořádné činnosti	24	
Ostatní daně neuvedené v předcházejících položkách	25	-63

ROZVAHA K 30. 9. 2016 (V TISÍCÍCH KČ)

I. Aktiva		Údaj nekompensovaný o opravné položky a oprávky (Σ)	Opravné položky a oprávky	Údaj kompenzovaný o opravné položky a oprávky
		1	2	3
Aktiva celkem (Σ)	1	3 673 294	54 680	3 618 614
Pohledávky za upsaný základní kapitál	2			
Dlouhodobý nehmotný majetek	3	50 408	36 551	13 857
Zřizovací výdaje	4			
Goodwill	5			
Finanční umístění (investice) (Σ)	6	1 732 773	69	1 732 704
Pozemky a stavby (nemovitosti)	7			
Provozní nemovitosti	8	769	69	700
Finanční umístění v podnikatelských seskupeních (Σ)	9			
Podíly v ovládaných osobách	10			
Dluhové CP vydané ovládanými osobami a půjčky těmto osobám	11			
Podíly s podstatným vlivem	12			
Dluhové CP vydané os., ve kterých má úč. jedn. podst. vliv	13			
Jiná finanční umístění (Σ)	14	1 732 004		1 732 004
Akcie a ostatní CP s proměnlivým výnosem, ostatní podíly	15	40 293		40 293
Dluhové cenné papíry (Σ)	16	836 527		836 527
Cenné papíry oceň. reál. hodn. proti účtům nákladů a výnosů	17	836 527		836 527
Dluhopisy "OECD" držené do splatnosti	18			
Ostatní cenné papíry držené do splatnosti	19			
Finanční umístění v investičních sdruženích	20			
Ostatní půjčky	21			

I. Aktiva		Údaj nekompensovaný o opravné položky a oprávky (Σ)	Opravné položky a oprávky	Údaj kompenzovaný o opravné položky a oprávky
Depozita u finančních institucí	22	855 184		855 184
Ostatní finanční umístění	23			
Depozita při aktivním zajištění	24			
Finanční umístění ŽP, je-li nositelem inv. rizika pojistník	25			
Dlužníci (Σ)	26	451 331	1 236	450 095
Pohledávky z operací přímého pojištění (Σ)	27	403 617	1 236	402 381
Pojistníci	28	403 617	1 236	402 381
Zprostředkovatelé	29			
Pohledávky z operací zajištění	30			
Ostatní pohledávky	31	47 714		47 714
Ostatní aktiva (Σ)	32	607 419	16 824	590 595
Dlouhodobý hm. majetek, jiný než pozemky a stavby, a zásoby	33	25 132	16 824	8 308
Hotovost na účtech u fin. institucí a hotovost v pokladně	34	582 287		582 287
Jiná aktiva	35			
Přechodné účty aktiv (Σ)	36	831 363		831 363
Naběhlé úroky a nájemné	37			
Odložené pořizovací náklady na pojistné smlouvy (Σ)	38	830 256		830 256
Odložené pořizovací nákl. na poj. smlouvy v živ. poj.	39	148 715		148 715
Odložené pořizovací nákl. na poj. smlouvy v neživ. poj.	40	681 541		681 541
Ostatní přechodné účty aktiv	41	1 107		1 107
Dohadné položky aktivní	42			

ROZVAHA K 30. 9. 2016 (V TISÍCÍCH KČ)

II. Pasiva		Hrubá hodnota (Σ)	Podíl zajišťovatelů na TR	Čistá hodnota
		1	2	3
Pasiva celkem (Σ)	1	X	X	3 618 614
Vlastní kapitál (Σ)	2	X	X	1 688 653
Základní kapitál	3	X	X	1 240 000
Změny základního kapitálu	4	X	X	
Vlastní akcie nebo vl. zatímní listy, vl. obch. podíly	5	X	X	
Emisní ážio	6	X	X	
Rezervní fond na nové ocenění	7	X	X	
Ostatní kapitálové fondy	8	X	X	250 000
Rezervní fond a ostatní fondy ze zisku	9	X	X	94 113
Nerozdělený zisk nebo neuhrazená ztráta minulých úč. období	10	X	X	
Zisk nebo ztráta běžného účetního období	11	X	X	104 540
Podřízená pasiva	12	X	X	
Technické rezervy (Σ)	13	1 631 574	21 432	1 610 142
Rezerva na nezasloužené pojistné (Σ)	14	1 136 426	16 203	1 120 223
Rezerva na nezasl. pojistné vztahující se k poj. odv. ŽP	15	189 455	11 352	178 103
Rezerva na nezasl. pojistné vztahující se k poj. odv. NP	16	946 971	4 851	942 120
Rezerva pojistného životních pojištění	17			
Rezerva na pojistná plnění (Σ)	18	370 795	3 503	367 292
Rezerva na pojistná plnění vztahující se k poj. odv. ŽP	19	47 087	756	46 331
Rezerva na pojistná plnění vztahující se k poj. odv. NP	20	323 708	2 747	320 961

II. Pasiva		Hrubá hodnota (Σ)	Podíl zajišťovatelů na TR	Čistá hodnota
Rezerva na prémie a slevy (Σ)	21	124 353	1 726	122 627
Rezerva na prémie a slevy vztahující se k poj. odv. ŽP	22	6 613	55	6 558
Rezerva na prémie a slevy vztahující se k poj. odv. NP	23	117 740	1 671	116 069
Vyrovnávací rezerva	24			
Rezerva na splnění závazků z použité technické úrokové míry	25			
Rezerva pojistného neživotních pojištění (Σ)	26			
Rezerva pojistného neživ. poj. vztahující se k poj. odv. ŽP	27			
Rezerva pojistného neživ. poj. vztahující se k poj. odv. NP	28			
Rezerva na splnění závazků z ručení za závazky ČKP	29			
Jiné rezervy (Σ)	30			
Jiná rezerva vztahující se k poj. odv. ŽP	31			
Jiná rezerva vztahující se k poj. odv. NP	32			
Technická rezerva ŽP, je-li nositelem inv. rizika pojistník	33			
Rezervy na ostatní rizika a ztráty (Σ)	34	X	X	27 738
Rezerva na důchody a podobné závazky	35	X	X	
Rezerva na daně	36	X	X	27 738
Ostatní rezervy	37	X	X	
Depozita při pasivním zajištění	38	X	X	
Věřitelé (Σ)	39	X	X	273 395
Závazky z operací přímého pojištění	40	X	X	8 777
Závazky z operací zajištění	41	X	X	255 327

ROZVAHA K 30. 9. 2016 (V TISÍCÍCH KČ)

II. Pasiva		Hrubá hodnota (Σ)	Podíl zajišťovatelů na TR	Čistá hodnota
Výpůjčky zaručené dluhopisem	42	X	X	
Směnitelné (konvertibilní) výpůjčky	43	X	X	
Závazky vůči finančním institucím	44	X	X	
Ostatní závazky	45	X	X	9 291
Daňové závazky a závazky ze sociálního zabezpečení	46	X	X	255
Garanční fond Kanceláře	47	X	X	
Fond zábrany škod Kanceláře	48	X	X	
Přechodné účty pasiv (Σ)	49	X	X	18 686
Výdaje příštích období a výnosy příštích období	50	X	X	13 762
Ostatní přechodné účty pasiv	51	X	X	4 924
Dohadné položky pasivní	52	X	X	4 924