



**BNP PARIBAS  
CARDIF**

# ČTVRTLETNÍ ZPRÁVA / K 30. ČERVNU 2016

BNP PARIBAS CARDIF POJIŠŤOVNA, A. S.

# ZÁKLADNÍ ÚDAJE O SPOLEČNOSTI

**Obchodní jméno společnosti:** BNP Paribas Cardif Pojišťovna, a. s.

**Právní forma:** Akciová společnost

**Sídlo:** Plzeňská 3217/16, 150 00 Praha 5, Česká republika

**Webové stránky:** [www.cardif.cz](http://www.cardif.cz)

**Zapsaná v OR u Městského soudu v Praze, oddíl B, vložka číslo 4327**

**IČ:** 25080954

**DIČ:** CZ25080954

# ZÁKLADNÍ KAPITÁL POČET AKCIÍ

**Základní kapitál:** 1 240 000 000,- Kč  
Splaceno: 100 %

**Počet akcií:** 1 240 000 Ks  
Akcie na jméno ve jmenovité hodnotě 1 000,- Kč

# PŘEDMĚT PODNIKÁNÍ

Předmětem podnikání společnosti je v rozsahu povolení České národní banky jako orgánu dohledu v pojišťovnictví:

1. Pojišťovací činnost podle zákona č. 277/2009 Sb., o pojišťovnictví: - v rozsahu pojistných odvětví životních pojištění bod I. písm. a), c) uvedených v části A přílohy č. 1 k zákonu o pojišťovnictví – v rozsahu pojistných odvětví neživotních pojištění bod 1, 2, 3, 8, 9, 13, 16, 18 uvedených v části B přílohy č. 1 k zákonu o pojišťovnictví
2. Činnosti související s pojišťovací činností - zprostředkovatelská činnost podle zákona o pojišťovnictví, - poradenská činnost související s pojištěním fyzických a právnických osob podle zákona o pojišťovnictví, - šetření pojistných událostí prováděné na základě smlouvy s pojišťovnou podle zákona o pojišťovnictví, - provozování zprostředkovatelské činnosti v oblasti stavebního spoření, - provozování zprostředkovatelské činnosti v oblasti penzijního připojištění, - provozování vzdělávací činnosti pro pojišťovací zprostředkovatele a samostatné likvidátory pojistných událostí.
3. Zajišťovací činnost pro neživotní zajištění podle zákona o pojišťovnictví

# OSOBY A FUNKCE

## Členové představenstva

**jméno:** Mgr. TOMÁŠ KADLEC, Ph.D.

**funkce:** předseda představenstva

**den vzniku funkce:** 25. března 2013

**den vzniku členství:** 5. března 2013

**bydliště:** Randova, 150 00 Praha 5 - Smíchov, Česká republika

**jméno:** MARTIN STEINER

**funkce:** místopředseda představenstva

**den vzniku členství:** 1. 6. 2012

**bydliště:** Polská, 12000 Praha 2 - Vinohrady, Česká republika

**jméno:** Ing. ZDENĚK JAROŠ

**funkce:** člen představenstva

**den vzniku členství:** 31. 12. 2015

**bydliště:** Farská, 198 00 Praha 9 - Hostavice, Česká republika

## Členové dozorčí rady

**jméno:** PIER-PAOLO DIPAOLA

**funkce:** předseda dozorčí rady

**den vzniku funkce:** 7. 1. 2013

**den vzniku členství:** 3. 12. 2012

**bydliště:** Rue Charles Rhoné 12, 78100 Saint Germain en Laye, Francouzská republika

**jméno:** DOMINIQUE BARTHALON

**funkce:** místopředseda dozorčí rady

**den vzniku členství:** 22. 12. 2014

**den vzniku funkce:** 22. 12. 2014

**bydliště:** Rue Voltaire 73, 92300 Levallois-Perret, Francouzská republika

**jméno:** RADEK PALIVEC

**funkce:** člen dozorčí rady

**den vzniku členství:** 3. 12. 2012

**bydliště:** Purkyňova, 251 01 Říčany, Česká republika

**jméno:** GEORGI DIMITROV GEORGIEV

**funkce:** člen dozorčí rady

**den vzniku členství:** 30. 1. 2015

**bydliště:** Senovážné náměstí, 110 00 Praha 1 - Nové Město, Česká republika

## Akcionáři

**obchodní firma:** BNP PARIBAS CARDIF

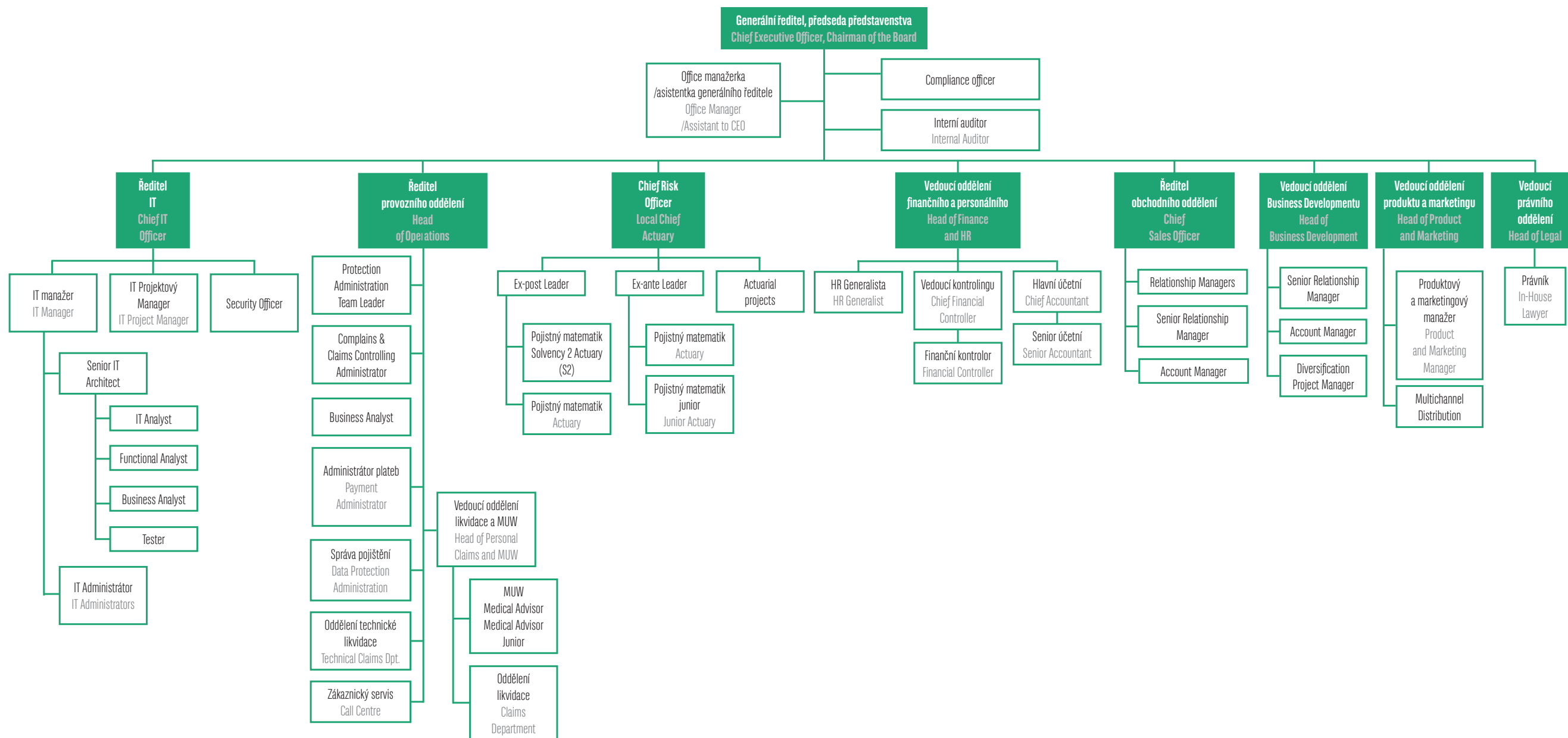
**sídlo:** Paříž, Boulevard Haussmann 1, 750 09, Francouzská republika

**identifikační číslo:** 382 983 922

Jediným akcionářem společnosti je BNP PARIBAS CARDIF S.A.

Konečnou mateřskou společností je BNP PARIBAS S.A., která má sídlo ve Francii.

# ORGANIZAČNÍ STRUKTURA BNP PARIBAS CARDIF POJIŠŤOVNA, A. S.



# FINANČNÍ UKAZATELE

## Aktuální poměrové ukazatele

Ukazatel (mil. Kč)	Neživotní pojištění	Životní pojištění
Disponibilní míra solventnosti	1 211,5	516,3
Požadovaná míra solventnosti	355,7	126,0
Zákonná výše garančního fondu	120,0	120,0
Poměr disponibilní a požadované míry solventnosti	341%	410%
Poměr garančního fondu a součtu položek podle § 18	10%	23%

Rentabilita průměrných aktiv (ROAA)	100% * Zisk nebo ztráta za účetní období / Aktiva celkem	2,0%
Rentabilita průměrného vlastního kapitálu (ROAE)	100% * Zisk nebo ztráta za účetní období / Vlastní kapitál	4,3%
Combined ratio v neživotním pojištění	100% * (náklady na pojistná plnění, včetně změny stavu rezervy na pojistná plnění, očištěných od zajištění + čistá výše provozních nákladů) / zasloužené pojistné, očištěné od zajištění	88,1%

# VÝKAZ ZISKU A ZTRÁT K 30. 6. 2016 (V TISÍCÍCH KČ)

I. Technický účet k neživotnímu pojištění		1
Výsledek technického účtu k neživotnímu pojištění (Σ)	1	71 145
Zasloužené pojistné, očištěné od zajištění (Σ)	2	980 409
Předepsané pojistné, očištěné od zajištění (Σ)	3	982 975
Předepsané hrubé pojistné	4	1 006 118
Pojistné postoupené zajišťovatelům	5	-23 143
Změna stavu rezervy na nezasloužené poj., očištěné od zajiš. (Σ)	6	-2 566
Změna stavu hrubé výše rezervy na nezasloužené pojistné	7	23 237
Změna stavu rezervy na nezasloužené pojistné, podíl zajiš. (Σ)	8	-25 803
Převedené výnosy z finan. umístění z netechnického účtu	9	
Ostatní technické výnosy, očištěné od zajištění	10	26 407
Náklady na poj. pl. včetně změny TR, očištěné od zajištění (Σ)	11	-241 940
Náklady na pojistná plnění, očištěné od zajištění (Σ)	12	-200 525
Hrubá výše nákladů na pojistná plnění	13	-205 245
Náklady na pojistná plnění, podíl zajišťovatelů	14	4 720
Změna stavu rezervy na poj. pl., očištěné od zajištění (Σ)	15	-41 415
Změna stavu hrubé výše rezervy na pojistná plnění	16	-33 267
Změna stavu rezervy na pojistná plnění, podíl zajišťovatelů	17	-8 148
Změny stavu ostatních tech. rezerv, očištěné od zajištění	18	
Prémie a slevy, očištěné od zajištění	19	-71 635
Čistá výše provozních nákladů (Σ)	20	-622 014
Požizovací náklady na pojistné smlouvy	21	-550 420
Změna stavu časově rozlišených pořizovacích nákladů	22	-14 838

I. Technický účet k neživotnímu pojištění		1
Správní režie	23	-78 422
Provize od zajišťovatelů a podíly na ziscích	24	21 666
Ostatní technické náklady, očištěné od zajištění	25	-82
Změna stavu vyrovnávací rezervy	26	

# VÝKAZ ZISKU A ZTRÁT K 30. 6. 2016 (V TISÍCÍCH KČ)

II. Technický účet k životnímu pojištění		1
Výsledek technického účtu k životnímu pojištění (Σ)	1	18 903
Zasloužené pojistné, očištěné od zajištění (Σ)	2	146 552
Předepsané pojistné, očištěné od zajištění (Σ)	3	90 293
Předepsané hrubé pojistné	4	99 769
Pojistné postoupené zajišťovatelům	5	-9 476
Změna stavu rezervy na nezasloužené poj., očištěné od zajiš. (Σ)	6	56 259
Změna stavu hrubé výše rezervy na nezasloužené pojistné	7	56 259
Změna stavu rezervy na nezasloužené pojistné, podíl zajišto.	8	
Výnosy z finančního umístění (Σ)	9	2 030
Výnosy z podílů	10	
Výnosy z ostatního finančního umístění (Σ)	11	2 030
Výnosy z pozemků a staveb (nemovitosti)	12	
Výnosy z ostatních investic (mimo nemovitosti)	13	2 030
Změny hodnoty finančního umístění - výnosy	14	
Výnosy z realizace finančního umístění	15	
Přírůstky hodnoty finančního umístění	16	
Ostatní technické výnosy, očištěné od zajištění	17	629
Náklady na poj. pl. včetně změny TR, očištěné od zajištění (Σ)	18	-30 191
Náklady na pojistná plnění, očištěné od zajištění (Σ)	19	-25 881
Hrubá výše nákladů na pojistná plnění	20	-26 740
Náklady na pojistná plnění, podíl zajišťovatelů	21	859
Změna stavu rezervy na poj. pl., očištěné od zajištění (Σ)	22	-4 310

II. Technický účet k životnímu pojištění		1
Změna stavu hrubé výše rezervy na pojistná plnění	23	-347
Změna stavu rezervy na pojistná plnění, podíl zajišťovatelů	24	-3 963
Změny stavu ostatních tech. rezerv, očištěné od zajištění (Σ)	25	
Změna stavu rezervy pojistného živ. poj., očištěná od zajiš. (Σ)	26	
Změna stavu hrubé výše rezervy pojistného životních pojišť.	27	
Změna stavu rezervy poj. živ. pojištění, podíl zajišťovatelů	28	
Změna stavu ostat. TR (mimo rez. živ. poj.), očiš. od zajiš.	29	
Prémie a slevy, očištěné od zajištění	30	-840
Čistá výše provozních nákladů (Σ)	31	-99 277
Pořizovací náklady na pojistné smlouvy	32	-53 512
Změna stavu časově rozlišených pořizovacích nákladů	33	-45 516
Správní režie	34	-7 720
Provize od zajišťovatelů a podíly na ziscích	35	7 471
Náklady na finanční umístění (Σ)	36	
Náklady na správu finančního umístění, včetně úroků	37	
Změna hodnoty finančního umístění - náklady	38	
Náklady spojené s realizací finančního umístění	39	
Úbytky hodnoty finančního umístění	40	
Ostatní technické náklady, očištěné od zajištění	41	
Převod výnosů z finančního umístění na netechnický účet	42	

# VÝKAZ ZISKU A ZTRÁTA K 30. 6. 2016 (V TISÍCÍCH KČ)

III. Netechnický účet		1
Zisk nebo ztráta za účetní období (Σ)	1	70 484
Zisk nebo ztráta z běžné činnosti po zdanění (Σ)	2	70 546
Výsledek technického účtu k neživotnímu pojištění	3	71 145
Výsledek technického účtu k životnímu pojištění	4	18 903
Výnosy z finančního umístění (Σ)	5	1 509
Výnosy z podílů	6	
Výnosy z ostatního finančního umístění (Σ)	7	
Výnosy z pozemků a staveb (nemovitosti)	8	
Výnosy z ostatních investic (mimo nemovitosti)	9	
Změny hodnoty finančního umístění - výnosy	10	1 509
Výnosy z realizace finančního umístění	11	
Převedené výnosy fin. umístění z technického účtu k živ.poj.	12	
Náklady na finanční umístění (Σ)	13	-6 513
Náklady na správu finančního umístění, včetně úroků	14	
Změna hodnoty finančního umístění - náklady	15	-6 513
Náklady spojené s realizací finančního umístění	16	
Převod výnosů z fin. umístění na tech. účet k neživ. poj.	17	
Ostatní výnosy	18	3 973
Ostatní náklady	19	-84
Daň z příjmů z běžné činnosti	20	-18 387
Mimořádný zisk nebo ztráta (Σ)	21	-1
Mimořádné výnosy	22	

III. Netechnický účet		1
Mimořádné náklady	23	-1
Daň z příjmů z mimořádné činnosti	24	
Ostatní daně neuvedené v předcházejících položkách	25	-61



# ROZVAHA K 30. 6. 2016 (V TISÍCÍCH KČ)

I. Aktiva		Údaj nekompensovaný o opravné položky a oprávky (Σ)	Opravné položky a oprávky	Údaj kompenzovaný o opravné položky a oprávky
		1	2	3
Aktiva celkem (Σ)	1	3 582 526	50 555	3 531 971
Pohledávky za upsaný základní kapitál	2			
Dlouhodobý nehmotný majetek	3	49 389	34 338	15 051
Zřizovací výdaje	4			
Goodwill	5			
Finanční umístění (investice) (Σ)	6	1 724 000	16	1 723 984
Pozemky a stavby (nemovitosti)	7			
Provozní nemovitosti	8	648	16	632
Finanční umístění v podnikatelských seskupeních (Σ)	9			
Podíly v ovládaných osobách	10			
Dluhové CP vydané ovládanými osobami a půjčky těmto osobám	11			
Podíly s podstatným vlivem	12			
Dluhové CP vydané os., ve kterých má úč. jedn. podst. vliv	13			
Jiná finanční umístění (Σ)	14	1 723 352		1 723 352
Akcie a ostatní CP s proměnlivým výnosem, ostatní podíly	15	30 191		30 191
Dluhové cenné papíry (Σ)	16	838 233		838 233
Cenné papíry oceň. reál. hodn. proti účtům nákladů a výnosů	17	838 233		838 233
Dluhopisy "OECD" držené do splatnosti	18			
Ostatní cenné papíry držené do splatnosti	19			
Finanční umístění v investičních sdruženích	20			
Ostatní půjčky	21			

I. Aktiva		Údaj nekompensovaný o opravné položky a oprávky (Σ)	Opravné položky a oprávky	Údaj kompenzovaný o opravné položky a oprávky
Depozita u finančních institucí	22	854 928		854 928
Ostatní finanční umístění	23			
Depozita při aktivním zajištění	24			
Finanční umístění ŽP, je-li nositelem inv. rizika pojistník	25			
Dlužníci (Σ)	26	403 220	82	403 138
Pohledávky z operací přímého pojištění (Σ)	27	358 364	82	358 282
Pojistníci	28	358 364	82	358 282
Zprostředkovatelé	29			
Pohledávky z operací zajištění	30			
Ostatní pohledávky	31	44 856		44 856
Ostatní aktiva (Σ)	32	546 764	16 119	530 645
Dlouhodobý hm. majetek, jiný než pozemky a stavby, a zásoby	33	23 357	16 119	7 238
Hotovost na účtech u fin. institucí a hotovost v pokladně	34	523 407		523 407
Jiná aktiva	35			
Přechodné účty aktiv (Σ)	36	859 153		859 153
Naběhlé úroky a nájemné	37			
Odložené pořizovací náklady na pojistné smlouvy (Σ)	38	858 576		858 576
Odložené pořizovací nákl. na poj. smlouvy v živ. poj.	39	170 215		170 215
Odložené pořizovací nákl. na poj. smlouvy v neživ. poj.	40	688 361		688 361
Ostatní přechodné účty aktiv	41	577		577
Dohadné položky aktivní	42			

# ROZVAHA K 30. 6. 2016 (V TISÍCÍCH KČ)

II. Pasiva		Hrubá hodnota (Σ)	Podíl zajišťovatelů na TR	Čistá hodnota
		1	2	3
Pasiva celkem (Σ)	1	X	X	3 531 971
Vlastní kapitál (Σ)	2	X	X	1 654 597
Základní kapitál	3	X	X	1 240 000
Změny základního kapitálu	4	X	X	
Vlastní akcie nebo vl. zatímní listy, vl. obch. podíly	5	X	X	
Emisní ážio	6	X	X	
Rezervní fond na nové ocenění	7	X	X	
Ostatní kapitálové fondy	8	X	X	250 000
Rezervní fond a ostatní fondy ze zisku	9	X	X	94 113
Nerozdělený zisk nebo neuhrazená ztráta minulých úč. období	10	X	X	
Zisk nebo ztráta běžného účetního období	11	X	X	70 484
Podřízená pasiva	12	X	X	
Technické rezervy (Σ)	13	1 632 145	22 849	1 609 296
Rezerva na nezasloužené pojistné (Σ)	14	1 175 031	18 328	1 156 703
Rezerva na nezasl. pojistné vztahující se k poj. odv. ŽP	15	217 374	12 843	204 531
Rezerva na nezasl. pojistné vztahující se k poj. odv. NP	16	957 657	5 485	952 172
Rezerva pojistného životních pojištění	17			
Rezerva na pojistná plnění (Σ)	18	384 648	3 139	381 509
Rezerva na pojistná plnění vztahující se k poj. odv. ŽP	19	47 631	851	46 780
Rezerva na pojistná plnění vztahující se k poj. odv. NP	20	337 017	2 288	334 729

II. Pasiva		Hrubá hodnota (Σ)	Podíl zajišťovatelů na TR	Čistá hodnota
Rezerva na prémie a slevy (Σ)	21	72 466	1 382	71 084
Rezerva na prémie a slevy vztahující se k poj. odv. ŽP	22	2 812	31	2 781
Rezerva na prémie a slevy vztahující se k poj. odv. NP	23	69 654	1 351	68 303
Vyrovnávací rezerva	24			
Rezerva na splnění závazků z použité technické úrokové míry	25			
Rezerva pojistného neživotních pojištění (Σ)	26			
Rezerva pojistného neživ. poj. vztahující se k poj. odv. ŽP	27			
Rezerva pojistného neživ. poj. vztahující se k poj. odv. NP	28			
Rezerva na splnění závazků z ručení za závazky ČKP	29			
Jiné rezervy (Σ)	30			
Jiná rezerva vztahující se k poj. odv. ŽP	31			
Jiná rezerva vztahující se k poj. odv. NP	32			
Technická rezerva ŽP, je-li nositelem inv. rizika pojistník	33			
Rezervy na ostatní rizika a ztráty (Σ)	34	X	X	18 387
Rezerva na důchody a podobné závazky	35	X	X	
Rezerva na daně	36	X	X	18 387
Ostatní rezervy	37	X	X	
Depozita při pasivním zajištění	38	X	X	
Věřitelé (Σ)	39	X	X	233 142
Závazky z operací přímého pojištění	40	X	X	16 109
Závazky z operací zajištění	41	X	X	214 756

# ROZVAHA K 30. 6. 2016 (V TISÍCÍCH KČ)

II. Pasiva		Hrubá hodnota (Σ)	Podíl zajišťovatelů na TR	Čistá hodnota
Výpůjčky zaručené dluhopisem	42	X	X	
Směnitelné (konvertibilní) výpůjčky	43	X	X	
Závazky vůči finančním institucím	44	X	X	
Ostatní závazky	45	X	X	2 277
Daňové závazky a závazky ze sociálního zabezpečení	46	X	X	-7
Garanční fond Kanceláře	47	X	X	
Fond zábrany škod Kanceláře	48	X	X	
Přechodné účty pasiv (Σ)	49	X	X	16 549
Výdaje příštích období a výnosy příštích období	50	X	X	14 971
Ostatní přechodné účty pasiv	51	X	X	1 578
Dohadné položky pasivní	52	X	X	1 578